

Alussa oli Sana

Joh. 1:1-29

ESA-PEKKA MATTILA

VIULU



1. A-lus - sa o - li Sa-na ja Sa-na o - li luo-na Ju-ma - lan. A-lus - sa o - li
2. Li-hak - si tu - li Sa-na, ja mei-dän kes-kel-läm-me a - sui hän. Li-hak - si tu - li

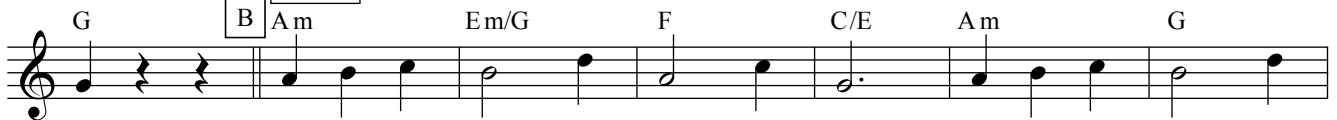


Sa-na ja Sa-na o - li Ju-ma - la. O - li Hä-nes - sä e - lä - mä, e - lä-mä
Sa-na, me kat-se-lim-me kirk-kaut-taan, kirk-kaut-ta sel-lais - ta, kuin ai-nut -

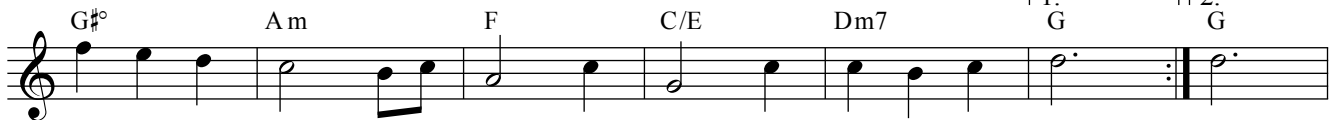


o - li va-lo ih-mis - ten. O - li Hä-nes - sä e - lä - mä, va-lo lois-taa lä - pi pi-mey-
syn-tyi-sel-lä Po-jal - la, kirk-kaut-ta Ju-ma - lan, täyn-nä ar-mo-a ja to-tuut -

VIULU



den.
ta.



1. G 2. G



3. Kat-so, ka-rit - sa Ju-ma - lan pois ot-taa syn-nin ko-ko maa-il - man.

VIULU



G D/F# Em7 A D

Ka-rit - sa Ju-ma - lan, hän-tä tun-te-nut ei maa-il - ma. Lap-sik - si Ju-ma -

A/C# Hm F#m/A G D/F#

lan o-lem-me tul-leet Hä-neen us-ko - en. Lap-sik - si Ju-ma - lan tu-lim-me

Em7 A Hm F#m/A G D/F# Hm

Hä-net vas-taan-ot-ta - en.

A A#° Hm G D/F# Em7 A D